

TECH.CON.

Sistemi per l'industria, l'ambiente, il territorio

ASSISTENTE MANUTENZIONE

ASSISTENTE
MANUTENZIONE



SOMMARIO

- 01 ::: **Cosa è AM?**
- 02 ::: **Chi ha bisogno di AM**
- 03 ::: **Quali sono i benefici**
- 04 ::: **Come funziona**
- 05 ::: **Come ottenere il massimo**
- 06 ::: **Ruoli e Funzioni**
- 07 ::: **Casi di Successo**

Cosa è **AM**?

AM (Assistente di **M**anutenzione) è un sistema computerizzato per la **gestione della manutenzione** – CMMMS - progettato per aiutare a **schedulare, pianificare, gestire e tenere traccia** delle attività di manutenzione associate ad attrezzature, macchinari, veicoli, navi o strutture.

Cosa fa **AM**:

- **fornisce una postazione di archiviazione centrale per i dati e le informazioni relative alle risorse;**
- **gestisce e controlla i processi di lavoro e la gestione di materiali/utilizzo risorse;**
- **tiene traccia delle attività di manutenzione durante il ciclo di vita di un asset.**

Manutenzione, strutture e reparti operativi possono utilizzare **AM** per gestire le risorse, le parti di ricambio, le attività di manutenzione preventiva (dalla pianificazione alla consuntivazione), lo stato di avanzamento di una singola attività. Un' attività di manutenzione può essere monitorata con un cruscotto e analizzata mediante robusti strumenti di reporting.



COOPERAZIONE



TEMPO



RISULTATI

CHI HA BISOGNO DI AM?

AM è necessario a qualsiasi organizzazione che lavori costantemente sulla manutenzione reattiva e non sia in grado di eseguire la manutenzione preventiva, frustrata dal monitoraggio e dalla gestione dell'inventario delle parti di ricambio, avendo difficoltà a fornire documentazione per la conformità normativa o a perdere tempo in costosi processi manuali per la manutenzione del tracciamento.

Le organizzazioni di tutti i settori possono utilizzare un sistema computerizzato per la gestione della manutenzione.

- Per **aziende di produzione**, AM gestisce la manutenzione di apparecchiature e beni critici
- Per i **asset immobiliari**, AM gestisce la manutenzione di edifici e strutture
- Per **aziende di servizi**, per gestire servizi ricorrenti e straordinari

Quali sono i BENEFICI

Nell'attuale ambiente aziendale frenetico, l'adozione di **AM è vitale** per garantire il **successo** nella gestione della manutenzione e per guidare **l'eccellenza operativa**.

I Benefici di AM sono

- Estendere la vita degli asset
- Soddisfare gli standard di conformità e sicurezza
- Aumentare la visibilità e la trasparenza
- Migliorare i tassi di completamento del lavoro
- Eliminare i processi manuali
- Ridurre i costi di manutenzione
- Aumentare la produttività dei lavoratori
- Creare un ambiente privo di supporti cartacei
- Prendere decisioni guidate dai dati
- Ridurre i tempi di fermo

L'uso di AM, se ben configurato, **consente** di ottenere un ritorno sull'investimento (**ROI**) impressionante che include la **riduzione delle spese operative**, l'aumento del completamento dei lavori manutenzione preventiva e la **riduzione della manutenzione correttiva**.



Come funziona **AM** ?

AM è capace di **memorizzare** i dati degli asset, automatizzando l'ordine di lavoro e i processi di richiesta, **monitorando** le attrezzature utilizzando la manutenzione predittiva, pianificando il lavoro di manutenzione e le risorse, registrando i livelli di inventario e fornendo **report di gestione** per prendere decisioni basate sui dati.

AM è interamente web e ha design responsivo. AM è fruibile anche da dispositivi mobili e tablet.

AM è disponibile in modalità SaaS (Software-as-a-Service) e on-premise.

I modelli SaaS hanno dimostrato di fornire un **TCO** (Total Cost of Ownership) inferiore e un **ROI** (Return on Investment) migliore.

Come ottenere il **massimo**

L'uso efficace di **AM** aiuta le organizzazioni a bilanciare le sfide legate alla **riduzione dei costi**, migliorando la **produttività** e garantendo un elevato livello di soddisfazione del cliente.

Tuttavia, l'implementazione non corretta di un CMMS può portare a risultati non soddisfacenti.

Per garantire il successo dell'implementazione di AM e ottenere il massimo dal tuo sistema, segui i passaggi chiave riportati di seguito.



8 mesi

Riduzione delle
spese operative
ROI entro 8 mesi



98%

Fino a 98% di
completamento dei
lavori
manutenzione
preventiva!



30%

Fino a 30% di
riduzione della
manutenzione
correttiva

Garantire l'integrità dei dati

Un CMMS è buono solo come i dati che lo attraversano. Costruire una gerarchia delle risorse e raccogliere dati completi e accurati sono fattori importanti per il mantenimento dell'integrità e qualità dei dati.

Investire in formazione

In media le aziende utilizzano solo attivamente il 10-20% delle funzionalità del proprio sistema. Una formazione efficace può migliorare drasticamente il valore che si ottiene dal CMMS.

Documentare i processi di lavoro

Quanto più documenti con il tuo CMMS, tanto più è facile prepararsi per gli audit di conformità e identificare potenziali guasti. Inizia stabilendo funzioni per il controllo del lavoro.

Controllo budget e costo

Il monitoraggio dei costi con il tuo CMMS consente di prendere decisioni di bilancio più intelligenti. Carica i costi per gli ordini di lavoro, documenta i miglioramenti dei costi e aggiorna i costi del ciclo di vita.

Pianifica e schedula le attività

Gestisci in modo più efficiente le risorse di manutenzione stabilendo un processo per la pianificazione e la schedulazione, monitorando tutte le attività preventive, e sviluppando la schedulazione delle attività.

Gestisci materiali MRO

Colmare il divario di affidabilità MRO designando parti di ricambio critiche e / o di capitale, rintracciando informazioni sulla garanzia e documentando i processi di ristrutturazione / riparazione.

Monitora e misura i KPI

Trasforma i tuoi dati CMMS in informazioni significative e prendi decisioni basate sui dati. Misura facilmente i KPI come il tempo di inattività, le prestazioni lavorative e la durata delle attività sul campo.

Processi di audit

Il CMMS deve essere considerato come uno degli asset più preziosi e i miglioramenti continui dovrebbero essere valutati anno dopo anno. Per assicurarti di massimizzare il tuo valore.

Ruoli e Funzioni



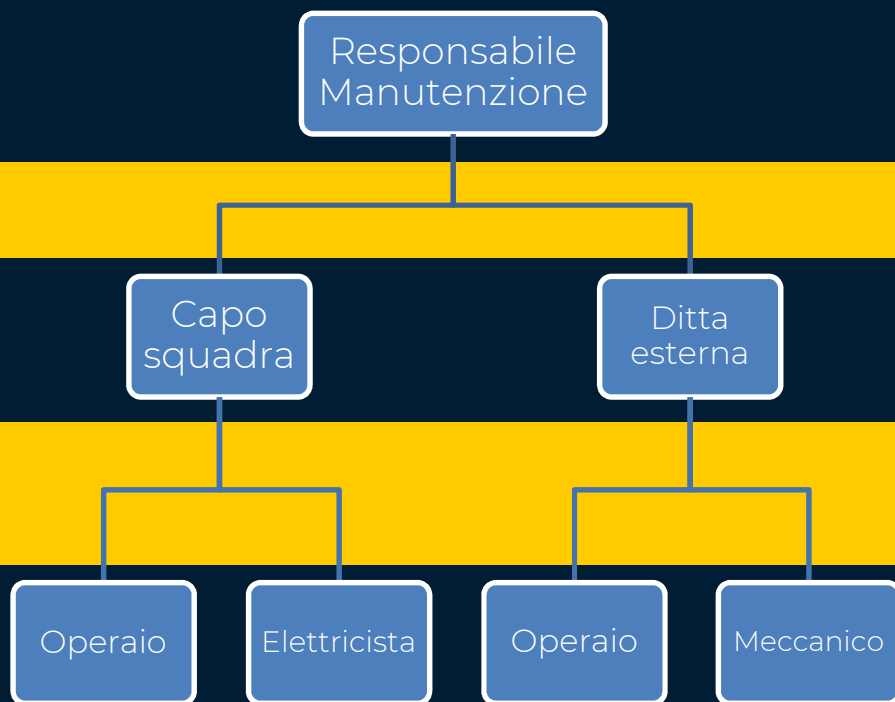
AM semplifica e traccia tutte le attività di manutenzione, dalla pianificazione alla chiusura e consuntivazione.

È possibile creare utenti e assegnare a ciascuno particolari abilitazioni.

Pianificazione, schedulazione, assegnazione, monitoraggio, analisi tempi/costi/miglioramenti

Ri-assegnazione, monitoraggio, verifica, analisi tempi e qualità

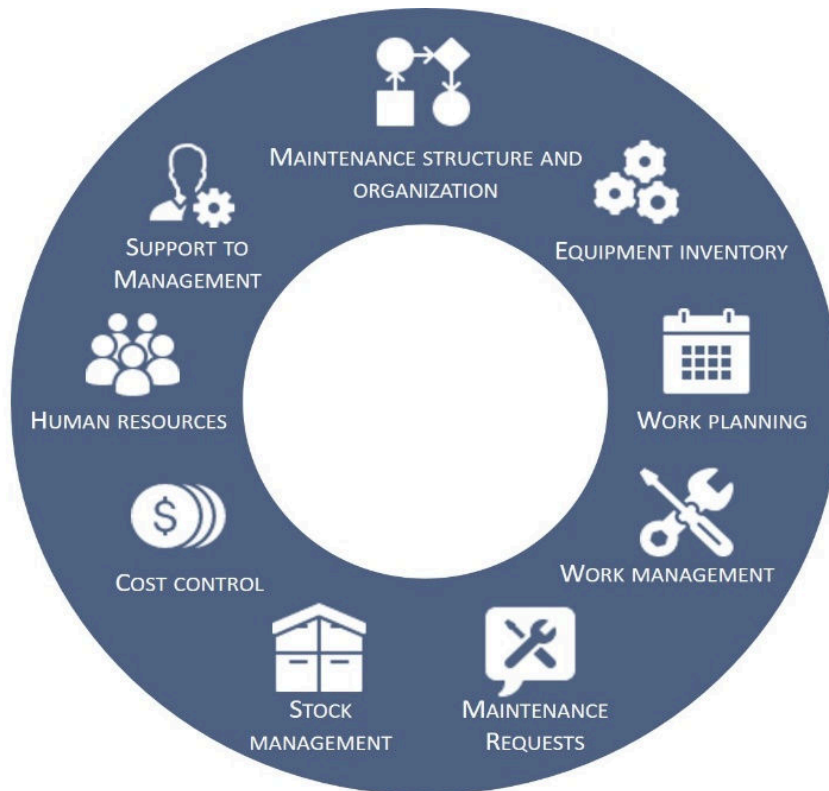
Preso in carico, esecuzione, chiusura singolo ordine di lavorazione



Ruoli e Funzioni

La manutenzione ha importanti riflessi nell'organizzazione.

AM supporta gli altri reparti aziendali, fornendo dati e utili strumenti di gestione e analisi.



Casi di **Successo**



Gestione **servizi ricorrenti** che richiedono tracciabilità ed esito intervento

Imprese di pulizia, Ospedali, Cliniche, ASL



Manutenzione **impianti elettrici, idrici, condizionatori d'aria e altri impianti industriali**

Industrie, Enti Locali, Ospedali, Cliniche, ASL, Università



Manutenzione **macchinari** Industrie, ex Municipalizzate, Ospedali, Cliniche, Università



Manutenzione **flotte** Navi, mezzi, automezzi



TECH.CON.

Sistemi per l'industria, l'ambiente, il territorio

Via F. Landoli, 18 – Benevento
0824 334303 - info@techcon.it
www.techcon.it

